



**Statens vegvesen**



Møre og Romsdal  
fylkeskommune

Arkitektene BBW AS  
Julsundvegen 4  
6412 MOLDE

Heidi Sjølie

Behandlende enhet: Region midt	Saksbehandler/telefon: Vidar Neraas / 71274773	Vår referanse: 18/246509-2	Deres referanse: HS	Vår dato: 12.12.2018
-----------------------------------	---	-------------------------------	------------------------	-------------------------

## Uttale til melding om oppstart av reguleringsplanarbeid – detaljplan Snipa – Eide kommune

Statens vegvesen viser til deres brev datert 09.11.2018.

Statens vegvesen har ansvar for å sørge for at føringer i Nasjonal transportplan (NTP), Statlige planretningslinjer for samordnet bolig-, areal- og transportplanlegging, vegnormalene og andre nasjonale og regionale arealpolitiske føringer blir ivaretatt i planleggingen. Vi uttaler oss som forvalter av fylkesveg på vegne av fylkeskommunen og som statlig fagmyndighet med sektoransvar innenfor vegtransport.

### Saksopplysninger

Formålet er å detaljregulere et område som i gjeldende områdeplan for Brandsæter er regulert til næringsformål turisme/spesialområde og sikre atkomstforhold.

### Statens vegvesen har ut fra vårt ansvarsområde følgende merknader

Med bakgrunn i de opplysningene som er gitt i oppstartsvarslet synes detaljreguleringen å være i samsvar med vedtatt områdeplan for Brandsæter. Så lenge planleggingen skjer innenfor rammene i områdeplanen, har vi ingen merknader til at det startes planarbeid her.

Vi forutsetter at avkjørsel fra fylkesveg 64 skjer over samme avkjørsel som «Bergtatt opplevelser» og museet. Vi bemerker i den sammenheng at avkjørsel- og parkeringsforholdene er noe utflytende. Ved tilrettelegging av ytterligere aktivitet over denne avkjørselen, må følgende utbedres:

- Driftsavkjørselen ca. 30 meter lenger vest må saneres.

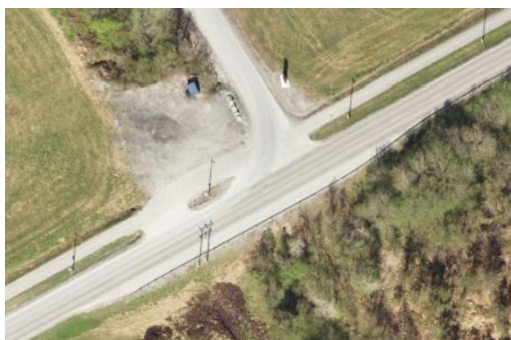
---

Møre og Romsdal fylkeskommune har ansvaret for fylkesvegene, avgjør hvilke prosjekter som skal gjennomføres hvert år og gir politiske føringer for utvikling av fylkesvegene. Det er Statens vegvesen som normalt planlegger, bygger, drifter og vedlikeholder fylkesvegene på vegne av fylkeskommunen.

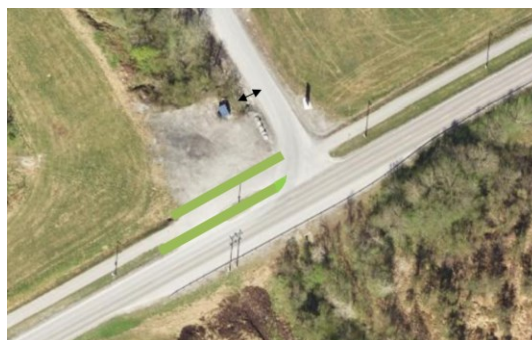
Postadresse Statens vegvesen Region midt Postboks 2525 6404 MOLDE	Telefon: 22 07 3000  firmapost-midt@vegvesen.no  Org.nr: 971032081	Kontoradresse Bjørnstjerne Bjørnsons veg 6 6412 MOLDE	Fakturadresse Statens vegvesen Regnskap Postboks 702 9815 Vadsø
---	--	---	---

- Avkjørsel fra fylkesveg 64 må strammes opp, og bør ut fra bruken og trafikken på fylkesveg 64 utformes som kryss i samsvar med kravene i N100.
- Parkeringsarealet må fysisk avgrenses fra gang- og sykkelvegen.
- Avkjørsel fra internvegen til parkeringsplassen må trekkes lenger bort fra fylkesvegen slik at man får en ryddigere trafikal situasjon i kryssområdet.

Forslag til løsning er grovt skissert til høyre under. I utgangspunktet tilråder vi at en slik løsning reguleres, men dersom en detaljert situasjonsplan legges ved reguleringsplanen og gjøres juridisk bindende i bestemmelsene kan også det aksepteres. Det må stilles rekkefølge til utbedring av overnevnte forhold før tiltak innenfor planområdet kan finne sted.



Eksisterende situasjon



Forslag til utbedring

### Konklusjon

Statens vegvesen har ut fra vårt ansvarsområde ingen særlige merknader til at det startes planarbeid her så lenge det skjer innenfor de rammene som er gitt i områdeplanen. Vi forutsetter imidlertid at eksisterende avkjørsel til Bergtatt opplevelser, museet mv. benyttes som atkomst. I den forbindelse må avkjørselen og parkeringsplassen strammes opp/utbedres i samsvar med våre overnevnte krav.

Plan- og trafikkseksjonen

Med hilsen

Lisbeth Smørholm  
seksjonsleder

Vidar Neraas  
overingeniør

*Dokumentet er godkjent elektronisk og har derfor ingen håndskrevne signaturer.*

Kopi

Eide kommune, Rådhuset, 6490 EIDE

Fylkesmannen i Møre og Romsdal, Postboks 2520, 6404 MOLDE

Møre og Romsdal fylkeskommune, Postboks 2500, 6404 MOLDE